



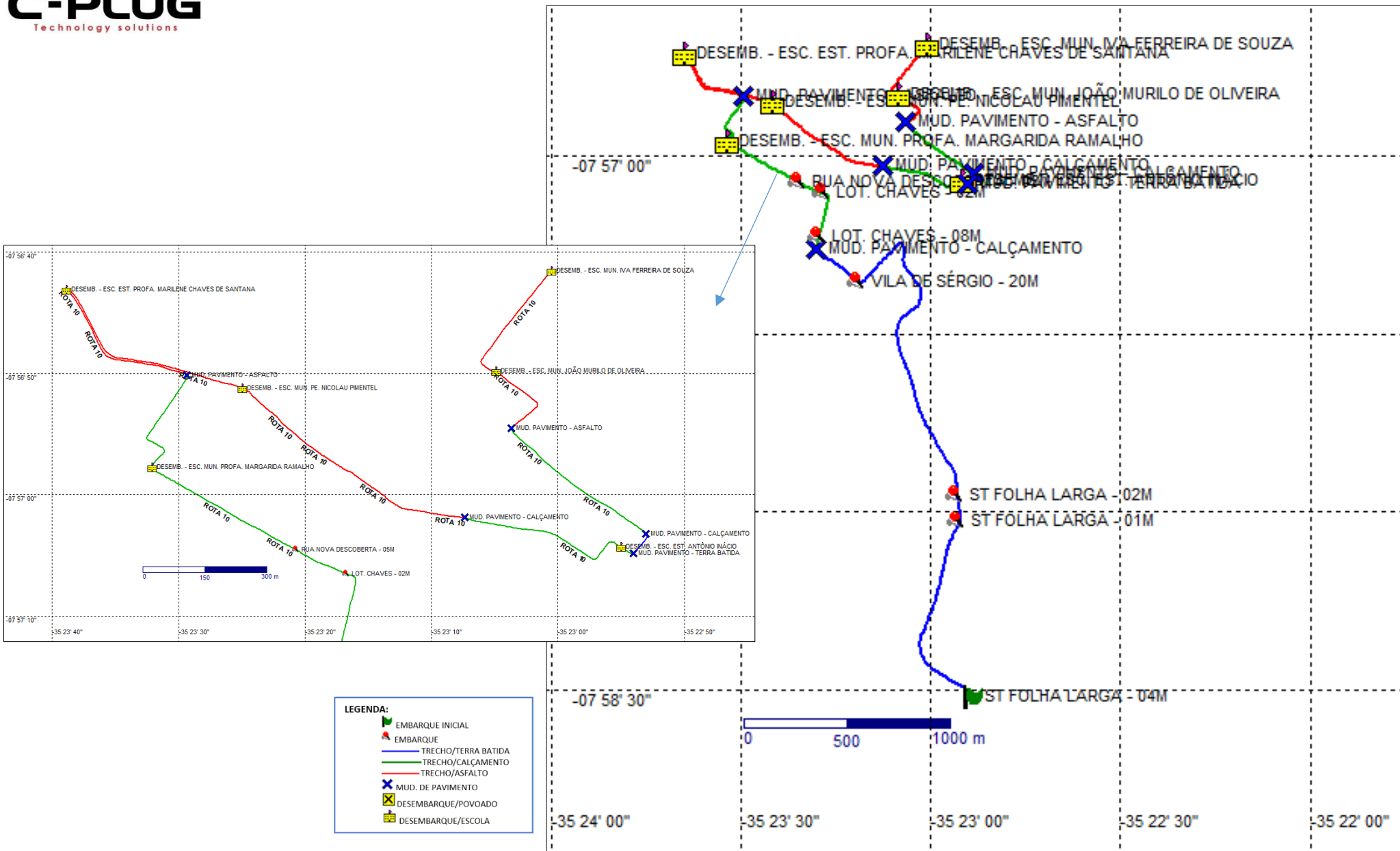
PREFEITURA MUNICIPAL DE FEIRA NOVA/PE

ORIGEM		ITINERÁRIO						DESTINO FINAL	
SÍTIO FOLHA LARGA.		SÍTIOS FOLHA LARGA, LOTEAMENTO CHAVES E CIDADE.						CIDADE.	
ESCOLAS/REGIÕES ATENDIDAS		(ESC. MUN. PROFA. MARGARIDA RAMALHO) (ESC. EST. PROFA. MARILENE CHAVES DE SANTANA) (ESC. MUN. PE. NICOLAU PIMENTEL) (ESC. EST. ANTÔNIO INÁCIO) (ESC. MUN. JOÃO MURILO DE OLIVEIRA) (ESC. MUN. IVA FERREIRA DE SOUZA)							
TURNO	QNT ALUNOS	PORTE VEÍCULO	$v_m = m/s$	TEMPO DA ROTA	km DIF. ACESSO	km TERRA BATIDA	km CALÇAMENTO	km ASFALTO	IDA/VOLTA Km/TOTAL
Manhã									
Tarde									
Noite	42	ÔNIBUS	22,0 km/h	00:18:46	-	3,216	2,126	2,215	15,114 km
TOTAL ALUNOS		42	Km TOTAL		-	3,216	2,126	2,215	15,114 km

MAPA GEORREFERENCIADO DE ROTA DO TRANSPORTE ESCOLAR - ROTA 10 - OUTUBRO/2023

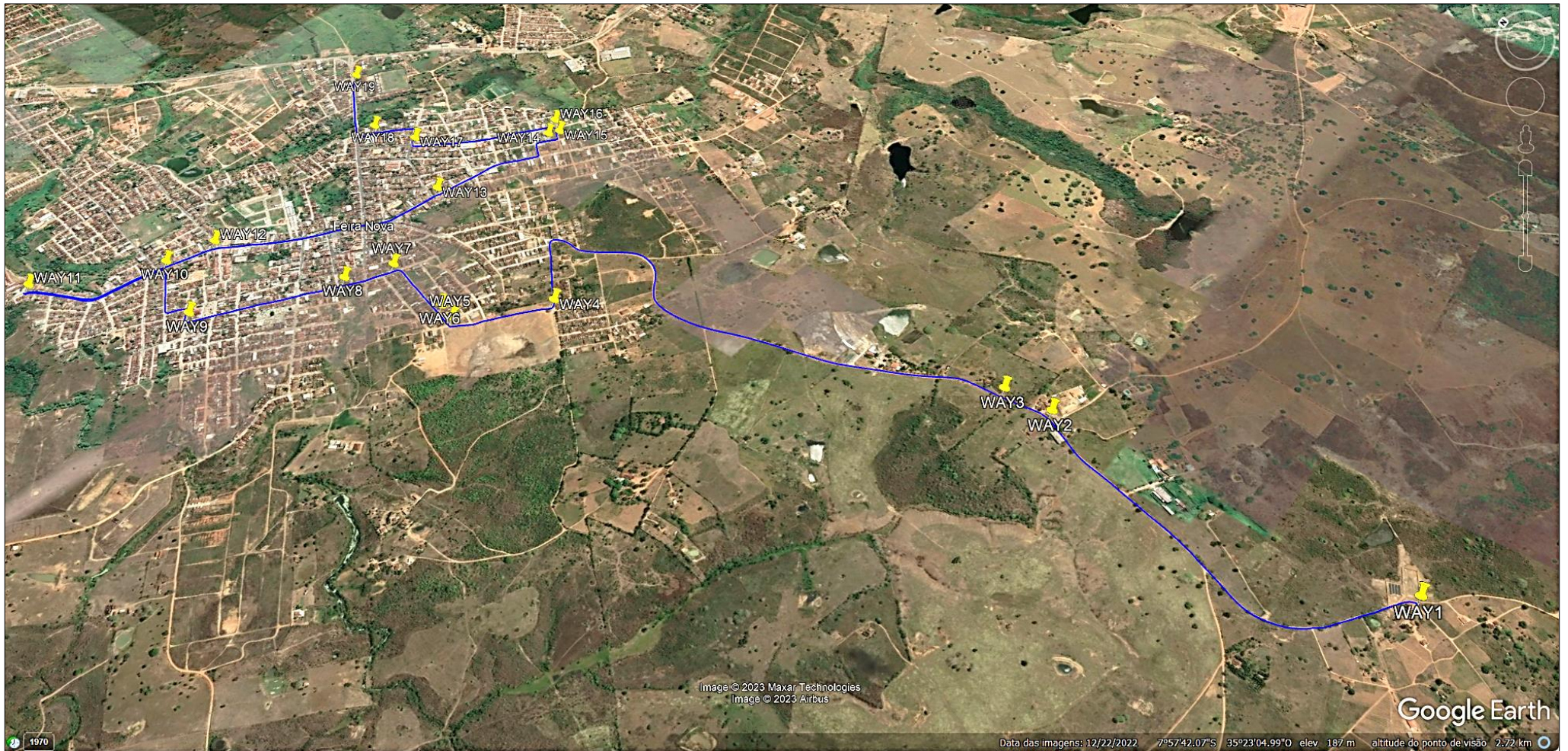
WAY POINT	LOCALIDADE	COORDENADAS			ALUNOS
		LATITUDE	LONGITUDE	DISTÂNCIA km	
1	ST FOLHA LARGA - ORIGEM	-07 58' 31,25353"	-35 22' 53,29662"	0,000	04
2	ST FOLHA LARGA	-07 58' 01,80435"	-35 22' 55,24990"	1,070	01
3	ST FOLHA LARGA	-07 57' 57,53131"	-35 22' 55,53601"	0,133	02
4	VILA DE SÉRGIO	-07 57' 21,41213"	-35 23' 11,08236"	1,711	20
5	MUD. PAVIMENTO - CALÇAMENTO	-07 57' 15,82283"	-35 23' 17,96339"	0,271	-
6	LOT. CHAVES	-07 57' 13,98093"	-35 23' 17,50010"	0,06	08
7	LOT. CHAVES	-07 57' 06,57438"	-35 23' 16,66211"	0,248	02
8	RUA NOVA DESCOBERTA	-07 57' 04,60249"	-35 23' 20,61098"	0,137	05
9	ESC. MUN. PROFA. MARGARIDA RAMALHO	-07 56' 57,77321"	-35 23' 32,03959"	0,411	DESEMBARQUE
10	MUD. PAVIMENTO - ASFALTO	-07 56' 50,16333"	-35 23' 29,29116"	0,305	-
11	ESC. EST. PROFA. MARILENE CHAVES DE SANTANA	-07 56' 43,13468"	-35 23' 38,80250"	0,411	DESEMBARQUE
12	ESC. MUN. PE. NICOLAU PIMENTEL	-07 56' 51,25723"	-35 23' 24,88992"	0,545	DESEMBARQUE
13	MUD. PAVIMENTO - CALÇAMENTO	-07 57' 01,92609"	-35 23' 07,29323"	0,655	-
14	ESC. EST. ANTÔNIO INÁCIO	-07 57' 04,34554"	-35 22' 54,96035"	0,433	DESEMBARQUE
15	MUD. PAVIMENTO - TERRA BATIDA	-07 57' 04,89472"	-35 22' 53,97305"	0,038	-
16	MUD. PAVIMENTO - CALÇAMENTO	-07 57' 03,28393"	-35 22' 52,96980"	0,063	-
17	MUD. PAVIMENTO - ASFALTO	-07 56' 54,55786"	-35 23' 03,63808"	0,496	-
18	ESC. MUN. JOÃO MURILO DE OLIVEIRA	-07 56' 49,81889"	-35 23' 04,83883"	0,225	DESEMBARQUE
19	ESC. MUN. IVA FERREIRA DE SOUZA	-07 56' 41,56138"	-35 23' 00,43086"	0,345	DESEMBARQUE

**MAPA GEORREFERENCIADO DE
ROTA DO TRANSPORTE ESCOLAR
ROTA 10 - outubro/2023**





MAPA GEORREFERENCIADO DE
ROTA DO TRANSPORTE ESCOLAR
ROTA 10 - outubro/2023





MAPA GEORREFERENCIADO DE
ROTA DO TRANSPORTE ESCOLAR
ROTA 10 - outubro/2023

