



PREFEITURA MUNICIPAL DE FEIRA NOVA/PE

ORIGEM		ITINERÁRIO						DESTINO FINAL	
SÍTIO SEBO.		SÍTIOS SEBO, CACHOEIRA DO CUMBE, LOTEAMENTOS JACARÉ, SÃO JOSÉ DA CACHOEIRA E CIDADE.						CIDADE.	
ESCOLAS/REGIÕES ATENDIDAS		(ESC. MUN. PE. NICOLAU PIMENTEL) (ESC. EST. PROFA. MARILENE CHAVES DE SANTANA) (ESC. EST. ANTÔNIO INÁCIO)							
TURNO	QNT ALUNOS	PORTE VEÍCULO	$v_m = m/s$	TEMPO DA ROTA	km DIF. ACESSO	km TERRA BATIDA	km CALÇAMENTO	km ASFALTO	IDA/VOLTA Km/TOTAL
Manhã									
Tarde									
Noite	44	ÔNIBUS	18,0 km/h	00:35:19	-	5,797	1,138	3,067	20,004 km
TOTAL ALUNOS		44	Km TOTAL		-	5,797	1,138	3,067	20,004 km

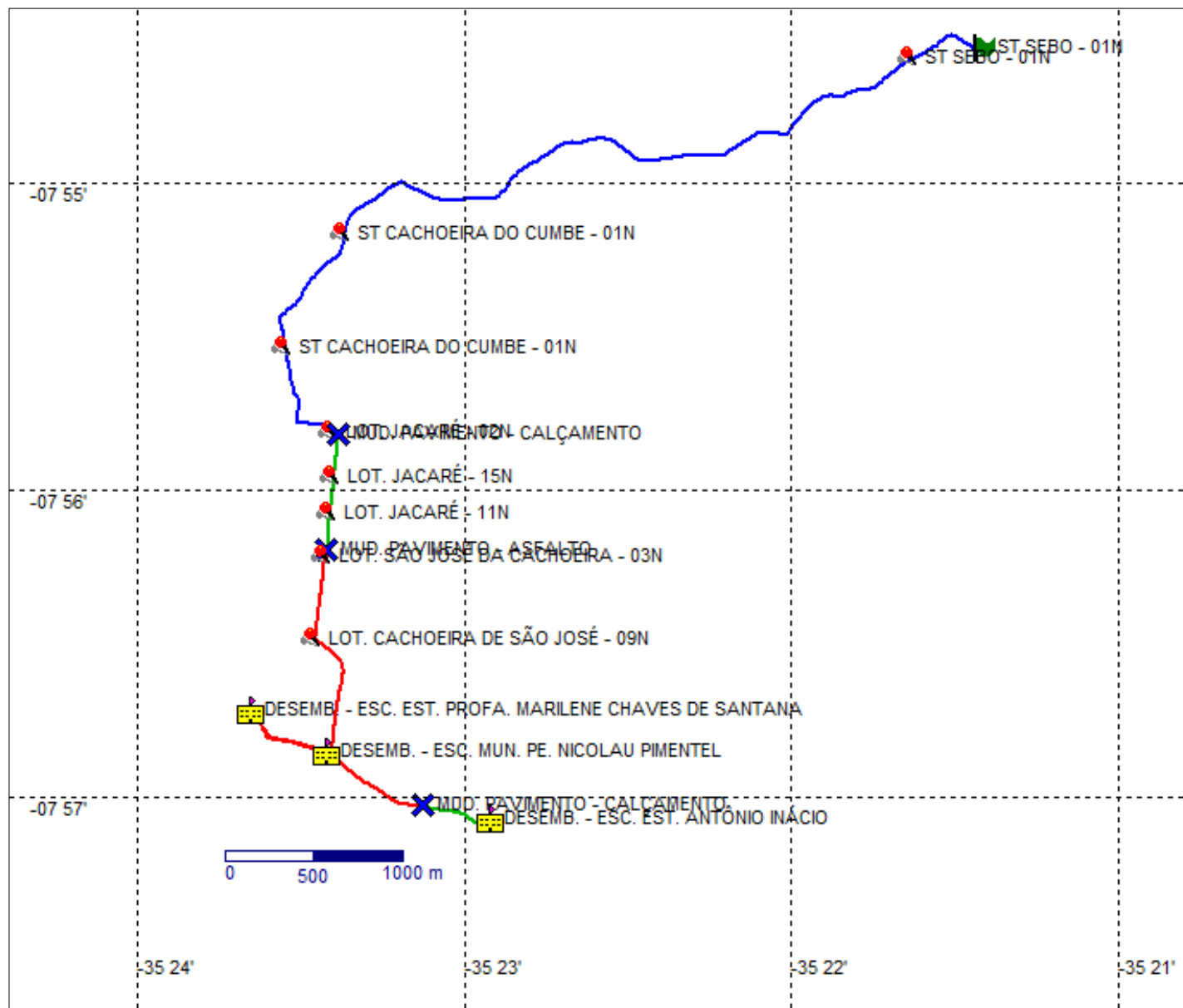
MAPA GEORREFERENCIADO DE ROTA DO TRANSPORTE ESCOLAR - ROTA 09 - OUTUBRO/2023

WAY POINT	LOCALIDADE	COORDENADAS			ALUNOS
		LATITUDE	LONGITUDE	DISTÂNCIA km	
1	ST SEBO - ORIGEM	-07 54' 34,16263"	-35 21' 24,63315"	0,000	01
2	ST SEBO	-07 54' 36,21278"	-35 21' 37,95615"	0,484	01
3	ST CACHOEIRA DO CUMBE	-07 55' 10,36892"	-35 23' 21,88764"	3,756	01
4	ST CACHOEIRA DO CUMBE	-07 55' 32,53186"	-35 23' 32,48735"	0,834	01
5	LOT. JACARÉ	-07 55' 49,03545"	-35 23' 24,17998"	0,687	02
6	MUD. PAVIMENTO - CALÇAMENTO	-07 55' 49,27275"	-35 23' 22,85729"	0,042	-
7	LOT. JACARÉ	-07 55' 57,77996"	-35 23' 23,75749"	0,267	15
8	LOT. JACARÉ	-07 56' 05,02210"	-35 23' 24,48131"	0,228	11
9	MUD. PAVIMENTO - ASFALTO	-07 56' 12,11166"	-35 23' 25,10340"	0,223	-
10	LOT. SÃO JOSÉ DA CACHOEIRA	-07 56' 13,35827"	-35 23' 25,33447"	0,044	03
11	LOT. CACHOEIRA DE SÃO JOSÉ	-07 56' 29,40311"	-35 23' 27,08251"	0,481	09
12	ESC. MUN. PE. NICOLAU PIMENTEL	-07 56' 51,25723"	-35 23' 24,88992"	0,787	DESEMBARQUE
13	ESC. EST. PROFA. MARILENE CHAVES DE SANTANA	-07 56' 43,13468"	-35 23' 38,80250"	0,530	DESEMBARQUE
14	MUD. PAVIMENTO - CALÇAMENTO	-07 57' 01,92609"	-35 23' 07,29323"	1,207	-
15	ESC. EST. ANTÔNIO INÁCIO	-07 57' 04,34039"	-35 22' 54,91915"	0,432	DESEMBARQUE



MAPA GEORREFERENCIADO DE
ROTA DO TRANSPORTE ESCOLAR
ROTA 09 - outubro/2023

- LEGENDA:
- EMBARQUE INICIAL
 - EMBARQUE
 - TRECHO/TERRA BATIDA
 - TRECHO/CALÇAMENTO
 - TRECHO/ASFALTO
 - MUD. DE PAVIMENTO
 - DESEMBARQUE/POVOADO
 - DESEMBARQUE/ESCOLA





MAPA GEORREFERENCIADO DE
ROTA DO TRANSPORTE ESCOLAR
ROTA 09 - outubro/2023

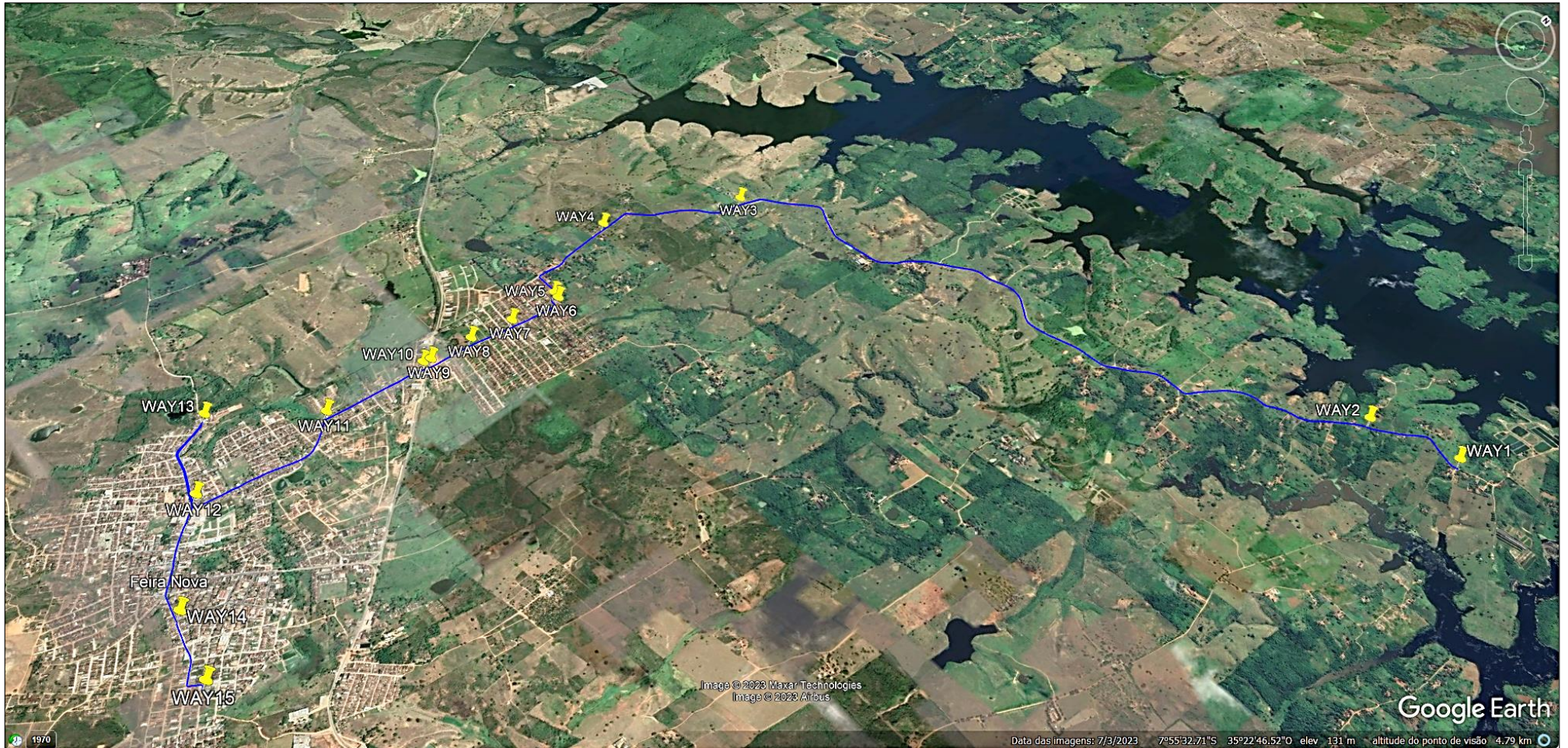


Image © 2023 Maxar Technologies
Image © 2023 Airbus

Google Earth

Data das imagens: 7/3/2023 7°55'32.71"S 35°22'46.52"O elev 131 m altitude do ponto de visão 4.79 km



MAPA GEORREFERENCIADO DE
ROTA DO TRANSPORTE ESCOLAR
ROTA 09 - outubro/2023

