

PREFEITURA MUNICIPAL DE FEIRA NOVA/PE



ORIGEM		ITINERÁRIO						DESTINO FINAL	
SÍTIO QUEIMADOS.		SÍTIOS QUEIMADOS, PE-053, QUATIS E CIDADE.						CIDADE.	
ESCOLAS/REGIÕES ATENDIDAS		(ESC. EST. ANTÔNIO INÁCIO) (ESC. MUN. PE. NICOLAU PIMENTEL) (ESC. EST. PROFA. MARILENE CHAVES DE SANTANA)							
TURNO	QNT ALUNOS	PORTE VEÍCULO	$v_m = m/s$	TEMPO DA ROTA	km DIF. ACESSO	km TERRA BATIDA	km CALÇAMENTO	km ASFALTO	IDA/VOLTA Km/TOTAL
Manhã									
Tarde									
Noite	05	PASSEIO	35,2 km/h	00:41:08	-	6,183	0,469	11,396	36,096 km
TOTAL ALUNOS		05	Km TOTAL		-	6,183	0,469	11,396	36,096 km

MAPA GEORREFERENCIADO DE ROTA DO TRANSPORTE ESCOLAR - ROTA 05 - OUTUBRO/2023

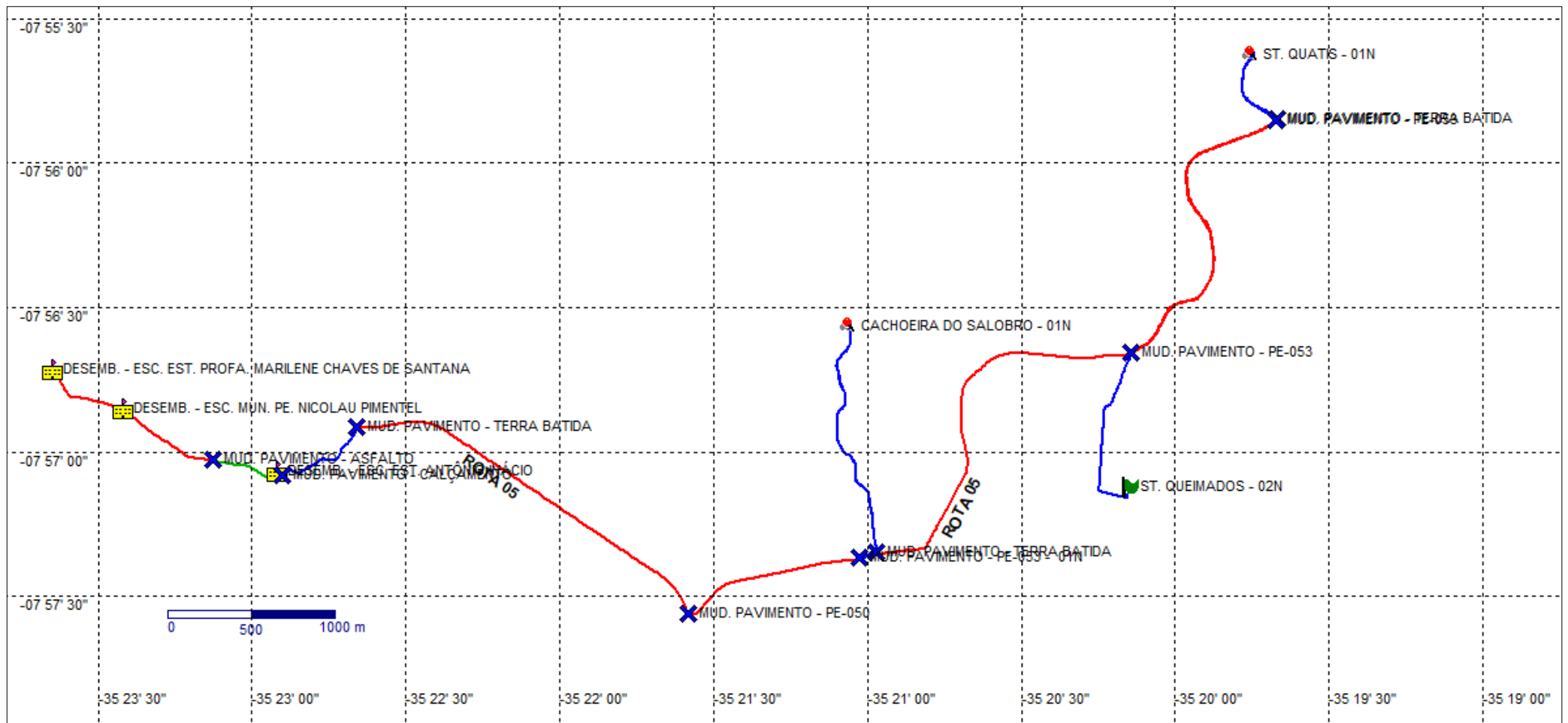
WAY POINT	LOCALIDADE	COORDENADAS			ALUNOS
		LATITUDE	LONGITUDE	DISTÂNCIA km	
1	ST. QUEIMADOS - ORIGEM	-07 57' 07,48273"	-35 20' 08,55105"	0,000	02
2	MUD. PAVIMENTO - PE-053	-07 56' 39,63352"	-35 20' 08,32062"	1,170	-
3	MUD. PAVIMENTO - TERRA BATIDA	-07 55' 51,00715"	-35 19' 39,85444"	2,091	-
4	ST. QUATIS	-07 55' 37,74265"	-35 19' 44,76191"	0,531	01
5	MUD. PAVIMENTO - PE-053	-07 55' 51,24061"	-35 19' 40,04670"	0,585	-
6	MUD. PAVIMENTO - TERRA BATIDA	-07 57' 20,98124"	-35 20' 57,99039"	4,558	-
7	CACHOEIRA DO SALOBRO	-07 56' 34,16528"	-35 21' 03,16195"	1,562	01
8	MUD. PAVIMENTO - PE-053	-07 57' 22,22858"	-35 21' 01,33215"	1,691	01
9	MUD. PAVIMENTO - PE-050	-07 57' 33,80714"	-35 21' 34,60699"	1,127	-
10	MUD. PAVIMENTO - TERRA PATIDA	-07 56' 55,05681"	-35 22' 39,27884"	2,431	-
11	MUD. PAVIMENTO - CALÇAMENTO	-07 57' 04,95077"	-35 22' 53,99977"	0,635	-
12	ESC. EST. ANTÔNIO INÁCIO	-07 57' 04,34554"	-35 22' 54,96035"	0,041	DESEMBARQUE
13	MUD. PAVIMENTO - ASFALTO	-07 57' 01,92609"	-35 23' 07,29323"	0,431	-
14	ESC. MUN. PE. NICOLAU PIMENTEL	-07 56' 51,25723"	-35 23' 24,88992"	0,663	DESEMBARQUE
15	ESC. EST. PROFA. MARILENE CHAVES DE SANTANA	-07 56' 43,13468"	-35 23' 38,80250"	0,532	DESEMBARQUE



MAPA GEORREFERENCIADO DE
ROTA DO TRANSPORTE ESCOLAR
ROTA 05 - outubro/2023

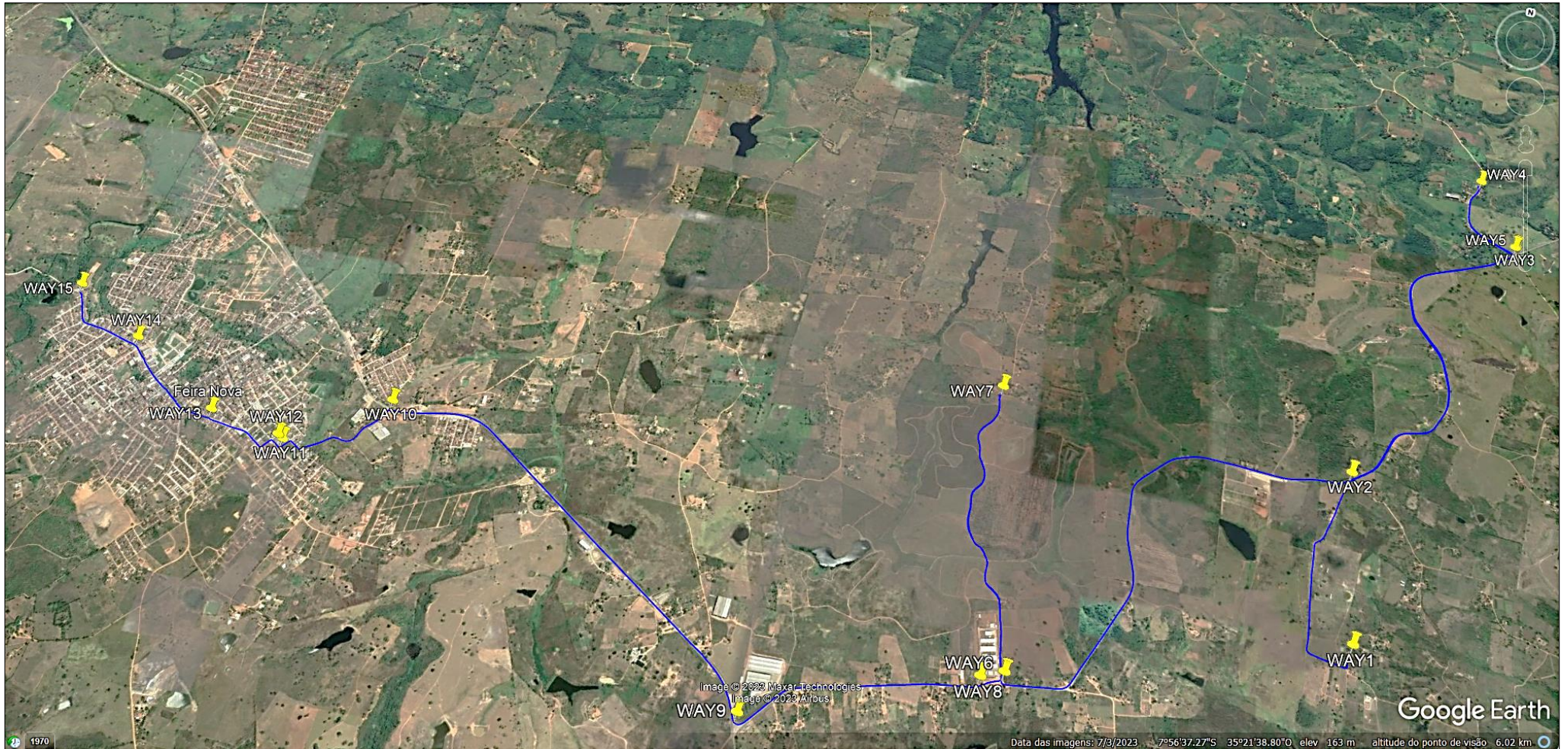
LEGENDA:

- EMBARQUE INICIAL
- EMBARQUE
- TRECHO/TERRA BATIDA
- TRECHO/CALÇAMENTO
- TRECHO/ASFALTO
- MUD. DE PAVIMENTO
- DESEMBARQUE/POVOADO
- DESEMBARQUE/ESCOLA





MAPA GEORREFERENCIADO DE
ROTA DO TRANSPORTE ESCOLAR
ROTA 05 - outubro/2023





MAPA GEORREFERENCIADO DE
ROTA DO TRANSPORTE ESCOLAR
ROTA 05 - outubro/2023

